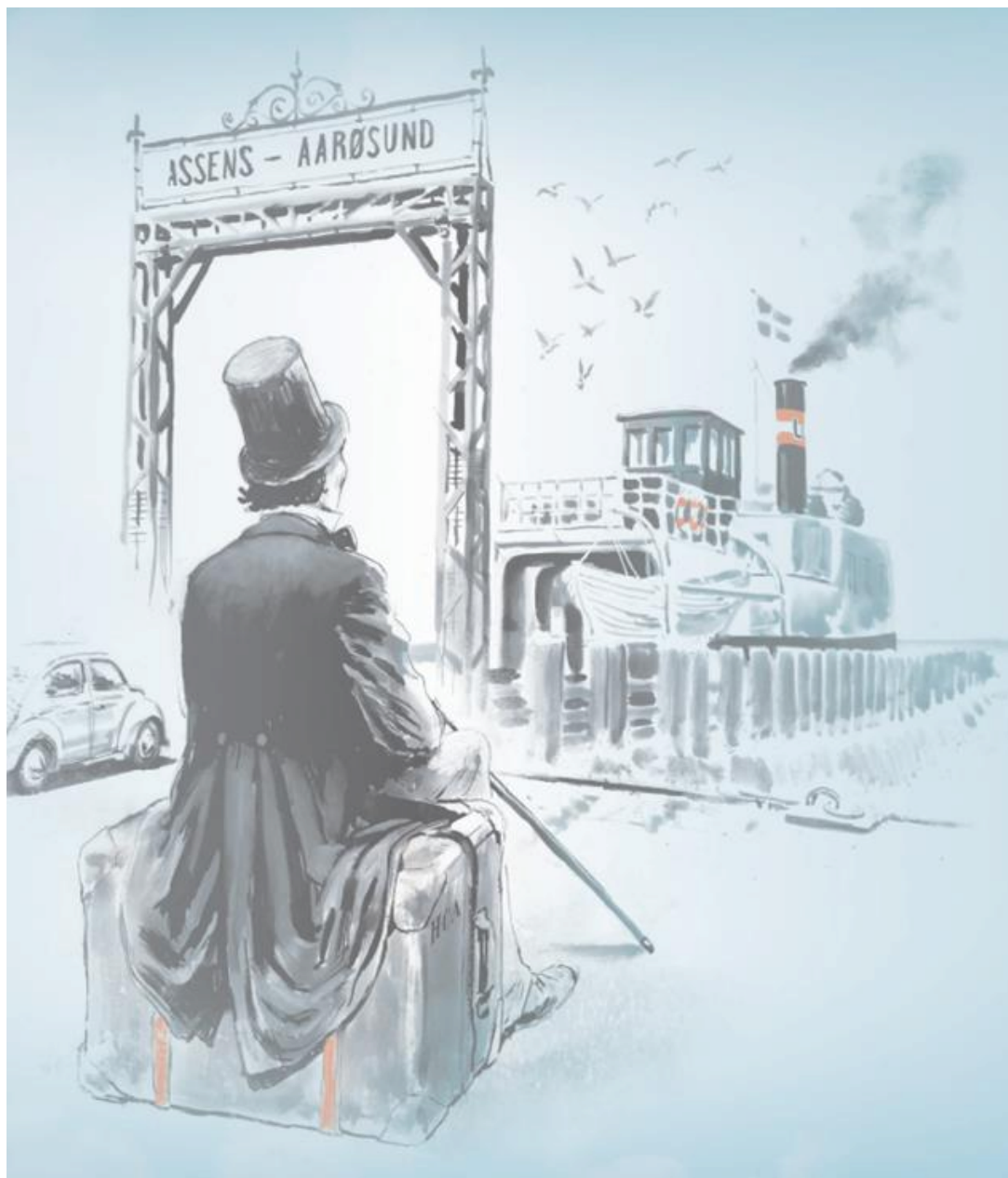




MUSEUM VESTFYN



Undervisningsforløb

Klassetrin: Melletrin

Varighed: 5-8. lektioner

Hvor: I klassen og på
byvandring i Assens

Købstadshistorier

Museum Vestfyns Skoletjeneste

skoletjeneste@museumvestfyn.dk

Købstadshistorier – lærervejledning

Forløbsbeskrivelse:

I 2024 var det 500 år siden Assens fik købstadsrettighederne fornyet. Hvor godt kender du og din klasse købstadens historie?

Vidste du, at man faktisk kan aflæse historien i byrummet i dag?

Forløbet lægger op til en byvandring i den historiske købstad, der enten kan foregå selvstændigt eller med en guide fra museet. Til den selvstændige byvandring, findes der i materialet en vejledning, med historier fra byen og dertilhørende tegnede illustrationer.

Eleverne bliver gennem forløbet introduceret til lokalhistorien, og hvilken betydning, det har haft for Assens og dens borgere, at byen har haft privilegier som købstad. Eleverne opfordres til at arbejde med kortlægning af den historiske by, og gennem historiske scenarier forstå, hvordan påvirknings- og afhængighedsforhold, er med til at byen udvikler sig.

Der trækkes tråde fra fortid til nutid, og - hvis I har lyst – til fremtiden.

Undervisningsguiden er tænkt som et forslag til, hvordan man kan arbejde med emnet. Det kan selvfølgelig også bruges som inspiration eller udvalgte dele kan anvendes.

Læringsmål:

Målet med forløbet er at give eleverne viden om lokalhistorien, og hvordan historiske spor kan ses i nutidens by. Eleverne kan samtidig reflektere over, hvad der har ført til historiske forandringer lokalt.

Forløbet kan f.eks. indgå i faget historie, hvor det kan være med til at opfylde kompetencemålene:

- Eleven kan perspektivere egne og andres historiske fortællinger i tid og rum.
- Eleven kan forklare samspil mellem fortid, nutid og fremtid.
- Eleven kan på baggrund af et kronologisk overblik forklare, hvorledes samfund har udviklet sig under forskellige forudsætninger - Eleven har viden om forandringer af samfund lokalt og eleven kan forklare historiske forandrings påvirkning af samfund lokalt.

Aktiviteter:

- Introduktionsspørgsmål m. refleksion/selvstændig undersøgelse
- Præsentation på klassen + efterfølgende spørgsmål (sæt kryds ved det rigtige svar)
- Fælles kort over byen

- Historiske scenarier
- Byvandring – Med guide eller selvstændigt
- Opfølgning på klassen
- Evt. produkt om fremtidsforestillinger og fremvisning heraf

Materialer:

Kan hentes på museumvestfyn.dk/skolerogdagtilbud eller Mebook:

- PowerPoint-præsentation
- Hæfte med elevopgaver
- Hæfte til selvguidet tur i købstaden: Indeholder oversigtskort over poster og fortællinger, samt illustrationer hertil
- Liste over udvalgte historiske steder i byen (til sidst i dette hæfte)

Supplerende materialer:

- Oversigtskort over Assens by – enten printet i stort format eller digitalt (På Google Maps kan man f.eks. lave sit eget kort med placeringer)
- Ting til at markere steder på kort (lille skilt, flag eller andet mærkat)
- Evt. garn, til at visualisere forbindelser mellem steder på kortet

Undervisningsguide:

Hvor/tid (lektioner)	Hvad (tema)	Hvordan (aktiviteter, opgaver)
I klassen (2. lektioner)	Præsentation af forløb Introduktion til emnet: Assens Købstad	Hvad skal der ske i løbet af forløbet? Indledende spørgsmål: Hvad gør en by til en købstad? Lad eleverne komme med et bud eller alternativt hurtigt undersøge det selv på computer/telefon. Lærer laver præsentation, der giver eleverne en introduktion til Assens by som købstad, og hvilken betydning det havde for byen. (PowerPoint i materialet kan bruges hertil) Eleverne opfordres til at lytte godt efter, da de efterfølgende skal kunne svare på spørgsmål - sæt kryds ved det rigtige svar (findes i elevopgavehæfte).

		<p>Der kan evt. laves en konkurrence ud af det eller andet, der engagerer eleverne.</p> <p>Fælles opgave: Hvilke historiske steder, kender vi til i Assens? (havn, skole, torv, rådhus, arrest, amtstue, byporte, handelsgårde, fabrikker, boligområder etc.) Placer stederne på et kort over byen. Det kan enten gøres på et stort fysisk kort eller digitalt. (Der er lavet en liste med udvalgte steder, der evt. kan bruges til at lave skilte, der kan placeres på kortet)</p> <p>Gruppeopgave: Hver gruppe vælger 2-3 steder på kortet – skriv en kort historie/erindring/viden om stedet. Forbind stederne til andre steder på kortet, som I tænker stedet har haft indflydelse på/ har været afhængige af (fx mht. handel, fællesskab, økonomi, føde). Brug evt. (forskelligt farvet) garn til at visualisere forbindelserne. Flere steder kan godt hænge sammen i en kæde.</p> <p>Refleksion/scenarier: Hvordan ændrer en forandring ét sted resten af netværket? Fx hvis havnen blev lukket? (Kan også gemmes til en senere undervisningsgang)</p> <p>Afslutning: Hvilke steder i byen vil klassen gerne lære mere om/undersøge nærmere? (Kan evt. inddrages på byvandring efterfølgende)</p>
<p>Byvandring i Assens (2. lektioner)</p> <p>Med guide: ca. 60 minutter</p>	<p>Købstadsfortællinger og historiske spor i byen</p>	<p>Tag på en guidet eller selvguidet byvandring rundt i Assens.</p> <p>Book en guidet byvandring hos Museum Vestfyn ved at skrive til skoletjeneste@museumvestfyn.dk. Det er gratis for skoler i Assens Kommune. Læs mere under forløbet: <i>På vandring i købstaden</i></p>

Liste over udvalgte historiske steder i Assens:

- Havnen
- Strandporten (byport)
- Ladegårdsport (byport)
- Østerport (byport)
- Vor Frue Kirke
- Helligåndshuset
- Toldkammer
- Plums gård
- Brydes gård
- Willemoesgaarden
- Hotel Postgaarden (Strandgade)
- Det gamle rådhus
- Amtstue
- Arrester
- Skole
- Bådsmandsstræde
- Nygade
- Ladegårdsgade
- Østergade
- Madam Bundsens hus (Korsgade 11)
- Sukkerfabrik
- Tobaksfabrik
- Bryggeriet Vestfyn
- Ernst Sølvvarefabrik
- Bergs Sølvvarefabrik